

# space workers



# 001 NEWS

10CCV | CASA CABO DE VILA

**TERMINADO O PROJECTO DE EXECUÇÃO**  
COMPLETED EXECUTION PROJECT



11CRM

**REALIZAÇÃO DO ESTUDO PRÉVIO**  
REALIZATION OF THE PRELIMINARY STUDY



Pt

A casa organiza-se em torno de dois vazios principais, que têm como principal função criar uma nova paisagem, uma espécie de filtro sobre a envolvente para conferir maior privacidade aos compartimentos da casa.

Uma "casca" monolítica de tijolo branco, com arestas vincadas, recortada por vários vãos posicionados estrategicamente para controlar os enfiamentos visuais sobre a envolvente, envolve a casa e introduz uma nova forma de viver e perceber o local, aproveitando os seus pontos fracos como uma oportunidade para construir uma nova forma de o viver.



En

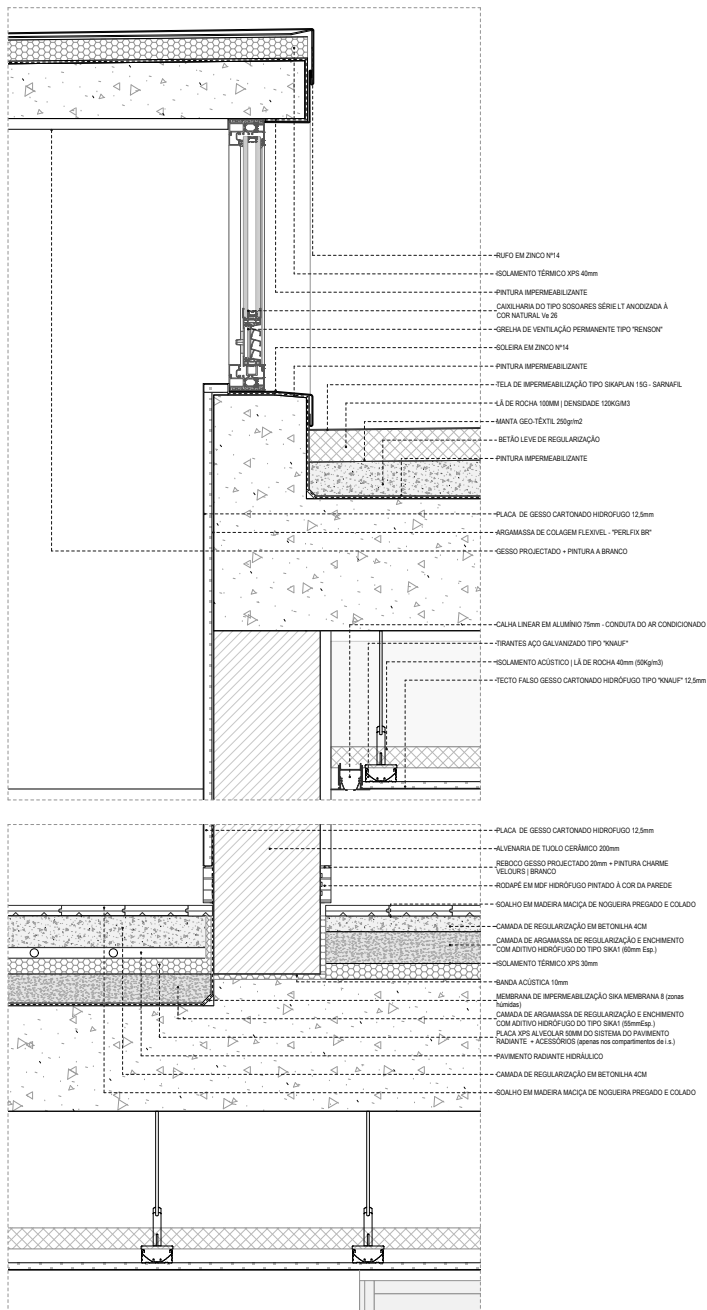
A small plot of land for a house that needs to be large, in a complex and surrounding messy, where proximity and orientation of the neighboring construction potentiate voyeurism unconscious.

The house is organized around two major voids, whose main function is create a new landscape, a kind of filter over the surrounding to give more privacy to the rooms of the house.

A "shell" monolithic of white brick, with wrinkled edges, crossed by several gaps strategically positioned to control the stringing on the visual surrounding, involves the home and introduces a new way of living and perceiving the site, taking advantage of their weaknesses as a opportunity to build a new way of living.

11CSP | CASA SAMBADE PENAFIEL

**TERMINADO O PROJECTO DE EXECUÇÃO**  
COMPLETED EXECUTION PROJECT



11L33

**REMODELÇÃO DA LOJA 33**  
REMODELING THE LOJA 33



11CEM | CLÍNICA EDUARDO MERINO

**TERMINADO O PROJECTO DE EXECUÇÃO**  
COMPLETED EXECUTION PROJECT



NIVEL 01 | LEVEL 01



11CIM | CENTRO INTERPRETAÇÃO MIRACULUM  
**REALIZAÇÃO DO ESTUDO PRÉVIO**  
 REALIZATION OF THE PRELIMINARY STUDY



**Pt**  
 Com base no briefing disponibilizado pelos promotores desenvolvemos um espaço interpretativo da Mensagem de Fátima utilizando soluções interactivas e imersivas. Interpretar é uma função humana complexa e depende em parte do estímulo dos sentidos. A nossa capacidade sensorial não é inocente e está sempre estimulada pelas nossas crenças e desejos, tornando-se inteligente e adquirindo compreensão. É desta forma que pretendemos estimular o visitante através da percepção multisensorial permitindo que assimile os estímulos e conhecimentos sensoriais facilitando assim a compreensão do seu significado.



**En**  
 Based on the briefing provided by the promoters we have developed an interpretive space of the Message of Fatima using interactive and immersive solutions. Interpreting is a very complex human function and depends in part on the stimulation of the senses. Our sensory capacity is not innocent and is always encouraged by our beliefs and desires, becoming smarter and gaining understanding. This is how we want to stimulate the visitor through the multisensory perception allowing assimilate knowledge sensory stimuli and thus facilitating the understanding of its meaning.

07CBE | CASA BELMIRA EDUARDA  
**EM CONSTRUÇÃO**  
 UNDER CONSTRUCTION



10CVB | CASA VASCO E BARBARA  
**EM CONSTRUÇÃO**  
 UNDER CONSTRUCTION

